



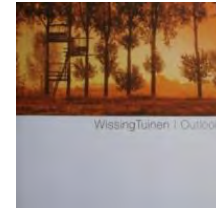
NL Greenlabel



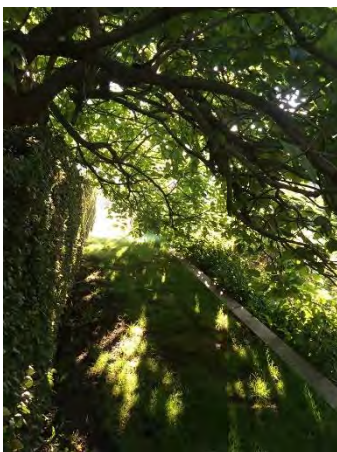
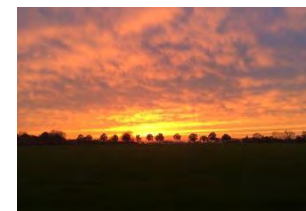
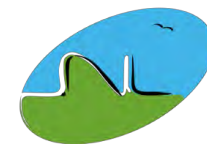
Nico Wissing - Lodewijk Hoekstra



- Groen in de genen
- Eerst Landschap dan gebouw
- Waarde van groen
- Verhaal achter product materiaal of plant
- Groene visionair
- WissingTuinen
- GreenM²
- Eigen Huis & Tuin
- Green Kids
- NL Greenlabel



Werkomgeving



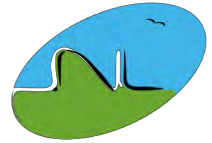
Singapore garden festival 2008

'Touched by Tulips'



Nagasaki - Japan 2010

'World peace starts with inner peace' – World's Best Design 2010



Garden world Cup Nagasaki

'Hatchi' – Japan 2011



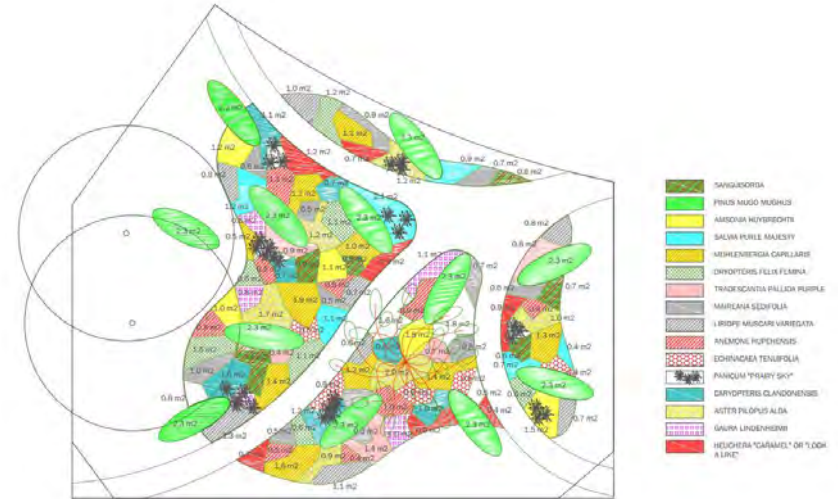
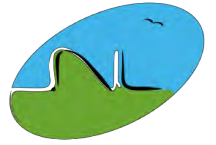
Matsue park Yuushien – Japan 2013

'Plant ball; Inner strenght'



Nagasaki - 2014

“Pine tree circle”



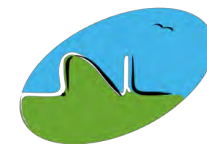
Korenveld - Megchelen



Philadelphia Flower Show – philadelphia 2017 ‘The Living Garden’



NL Greenlabel



Nico & Lodewijk

Kansen van een groene en duurzame buitenruimte

3 door de overheid erkende Green Deals

Duurzaamheid meetbaar door 3 paspoorten:

- (1) Producten en materialen
- (2) Planten
- (3) Gebieden

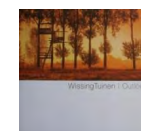
Meer dan 150 aangesloten partners

Wetenschappelijke Raad van Advies

Cross-overs natuur-techniek-wetenschap-gezondheid

Van decoratiegroen naar groen als uitgangspunt

Nadruk gemeenten, overheden, ontwikkelaars en onderwijs



Nieuwe denkwijze...



Bewustwording



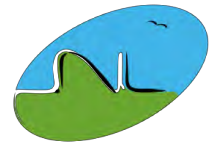
Ecocide Hout



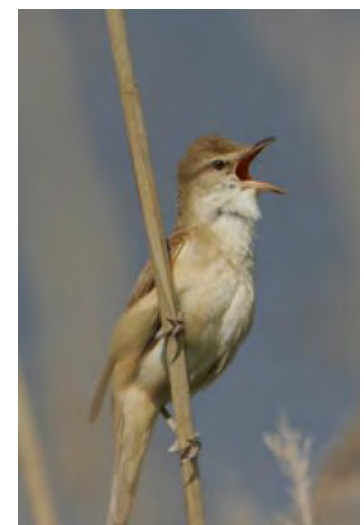
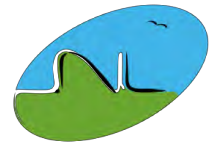
Ecocide Potgrond/ tuinturf



Ecocide Eigen tuin



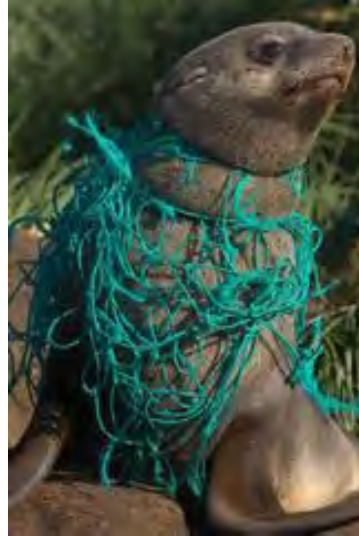
Ecocide Chemische bestrijding



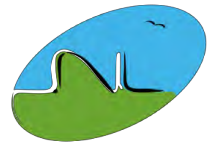
Ecocide Lichtvervuiling



Ecocide Plastic Soup



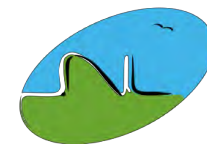
Ecocide Natuursteen



Ecocide Productie / transport



De waarde van groen



- Betere gezondheid
- Grotere sociale cohesie
- Grotere aantrekkingskracht op steden/dorpen
- Beter functioneren op het vlak van wonen, economie, onderwijs en recreëren
- Reductie geluidshinder
- Hogere waarde van onroerend goed
- Betere ontwikkeling bij kinderen zowel fysiek als mentaal
- Verbeterde concentratie en stimuleren van beweging
- Reductie vandalisme/agressie



Waterberging



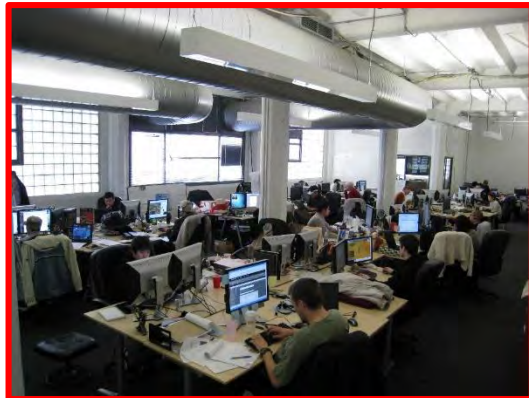
Hittestress



Criminaliteit



Werkomgeving



Materialisatie - Dakbegroeiing



Materialisatie - Gevelbegroeiing

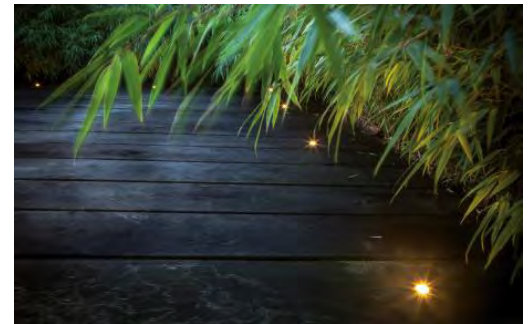
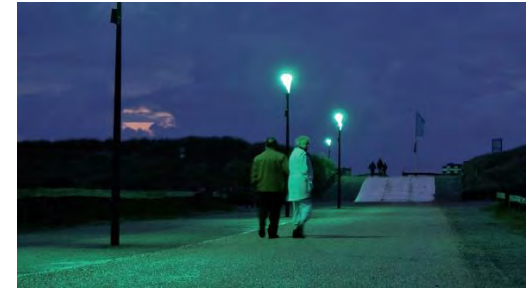


- Reductie CO2 uitstoot
- Isolerende werking
- Levensduur gevel
- Ecologische stapsteen
- Aankleding lelijke gebouwen
- Hitte werend
- Meer groen in stedelijke omgeving

Materialisatie afscheidingen - vegetatiewanden



Materialisatie - verlichting



Materialisatie - meubilair



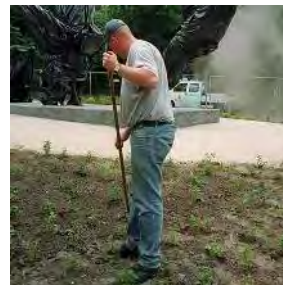
Materialisatie - verharding



Materialisatie - speelgelegenheden



Materialisatie - onkruidbestrijding



Materialisatie - beplanting



Bomen en meerstammige heesters

Materialisatie - beplanting

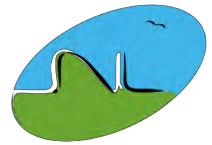


Prairie Garden

- Onderhoudsarm
- Houdt vocht vast
- Minder irrigatie
- Kruid / onkruid
- Gerecycled beton
- Biodiversiteit



Materialisatie - beplanting



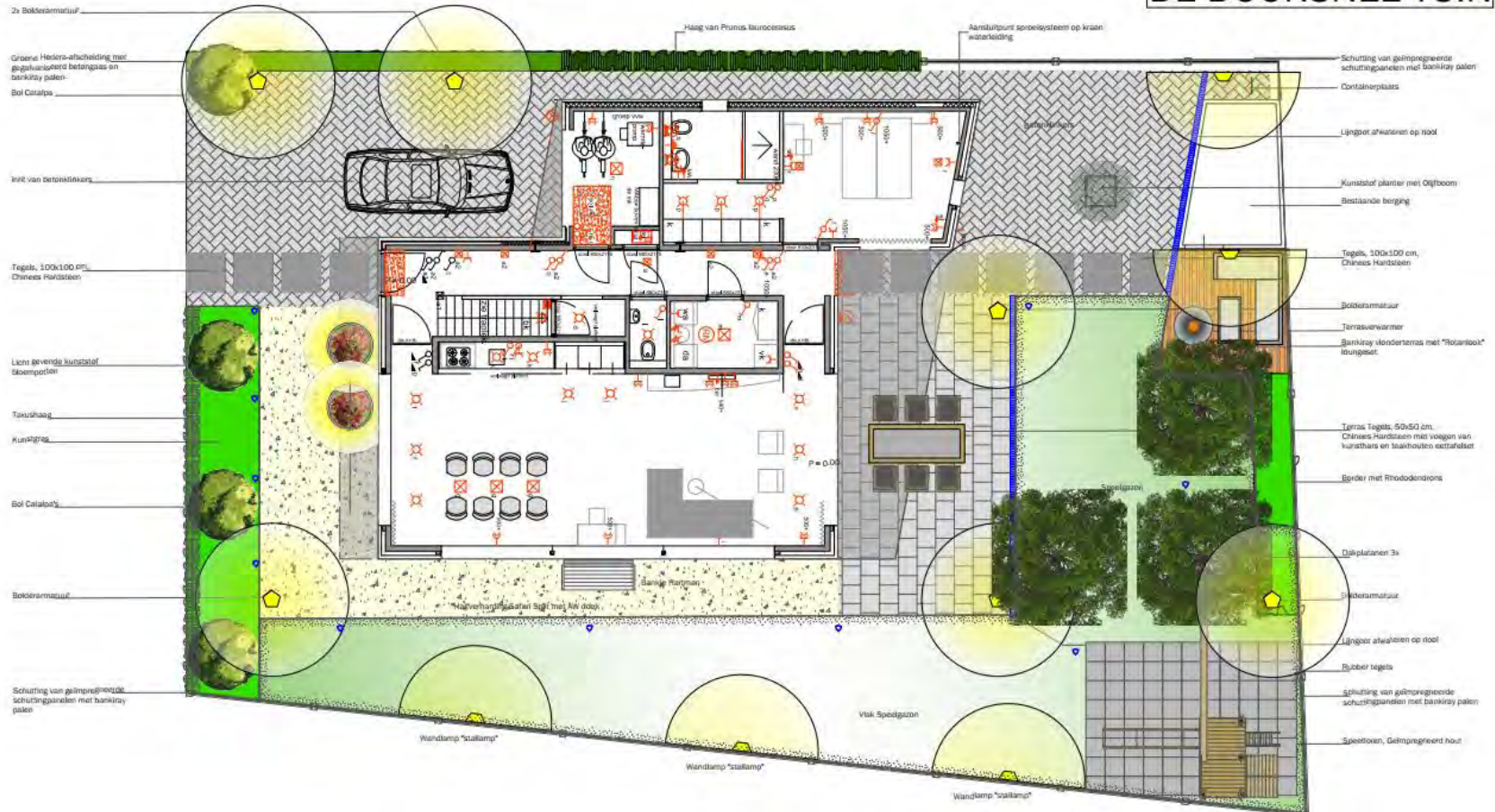
De doorsnee tuin

Samenwerking Water West-Brabant

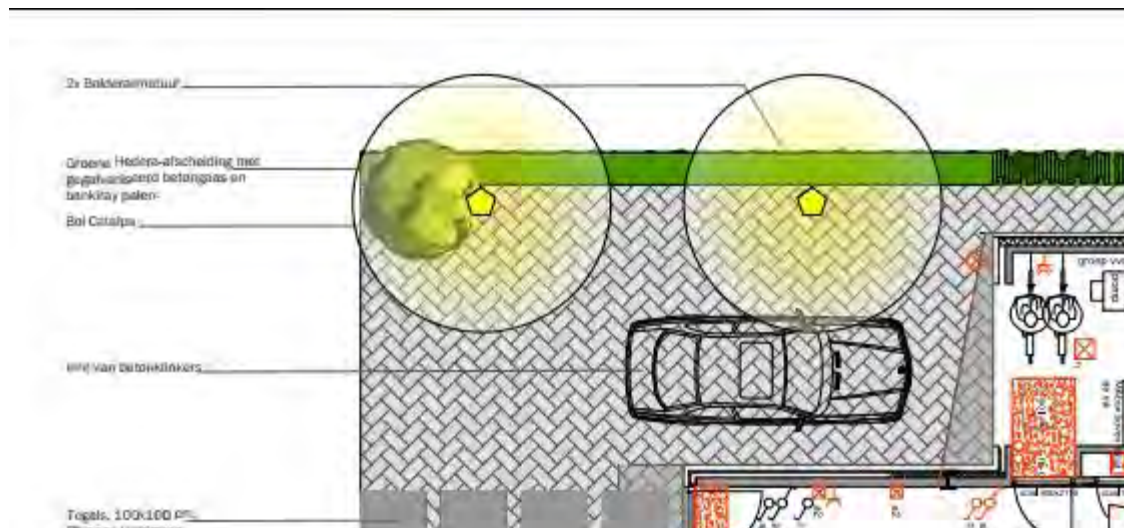
Bergen op Zoom - Halderberge - Moerdijk - Roosendaal - Steenbergen - Woensdrecht - Waterschap Brabantse Delta



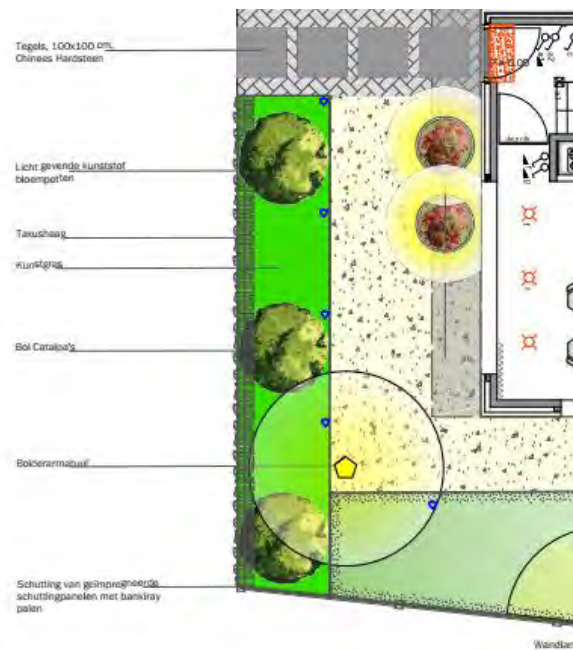
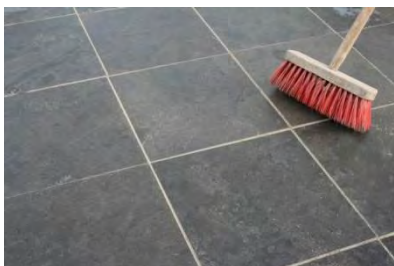
DE DOORSNEE TUIN



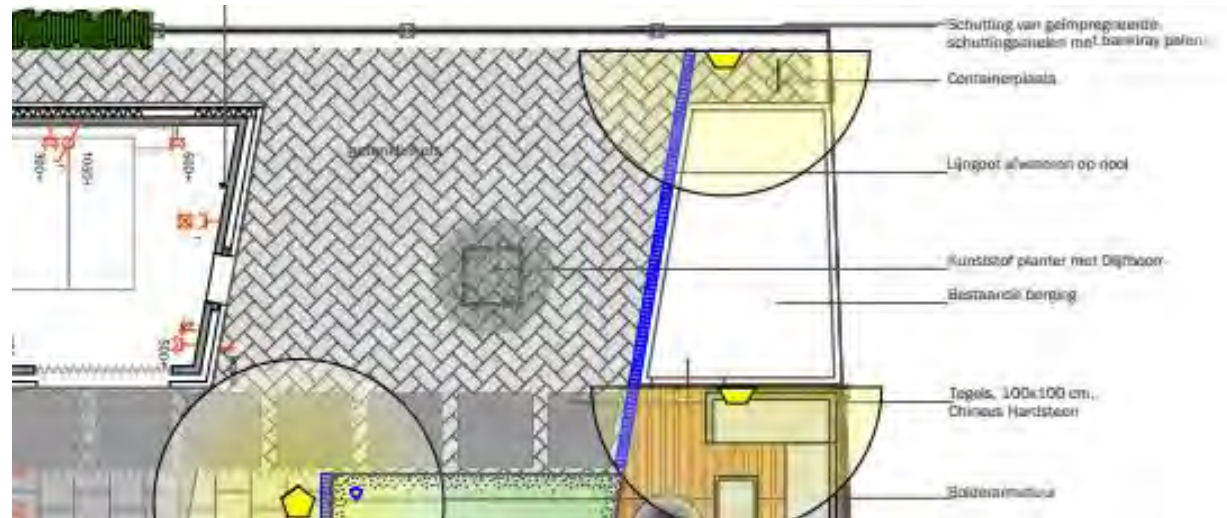
De doorsnee tuin - entree



De doorsnee tuin - tuin



De doorsnee tuin - achtertuin



De doorsnee tuin - achtertuin



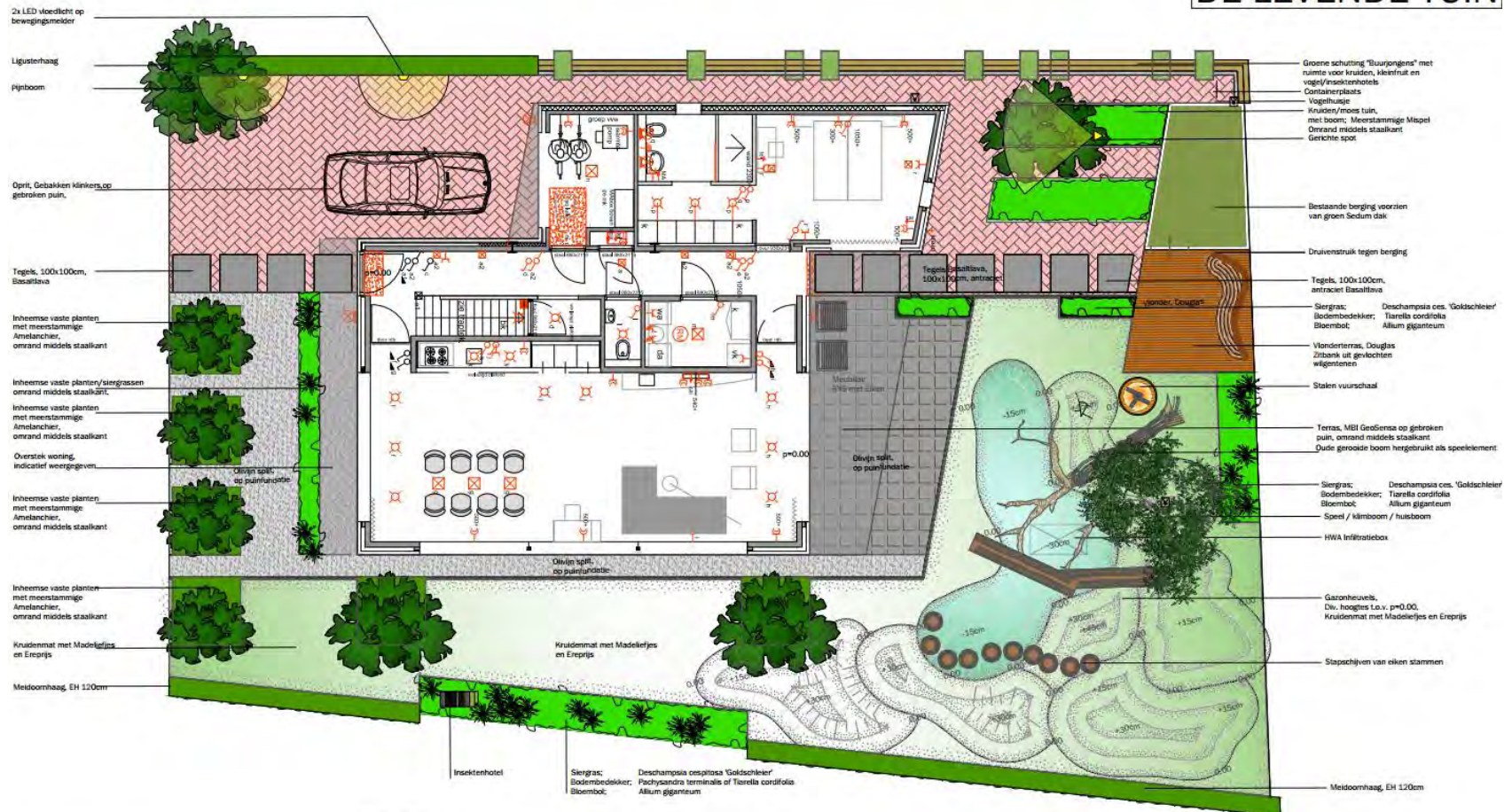
De Levende Tuin

Samenwerking Water West-Brabant

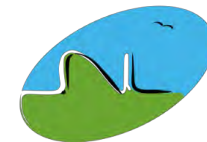
Bergen op Zoom - Halderberge - Moerdijk - Roosendaal - Steenbergen - Woensdrecht - Waterschap Brabantse Delta



DE LEVENDE TUIN



De Levende Tuin - entree



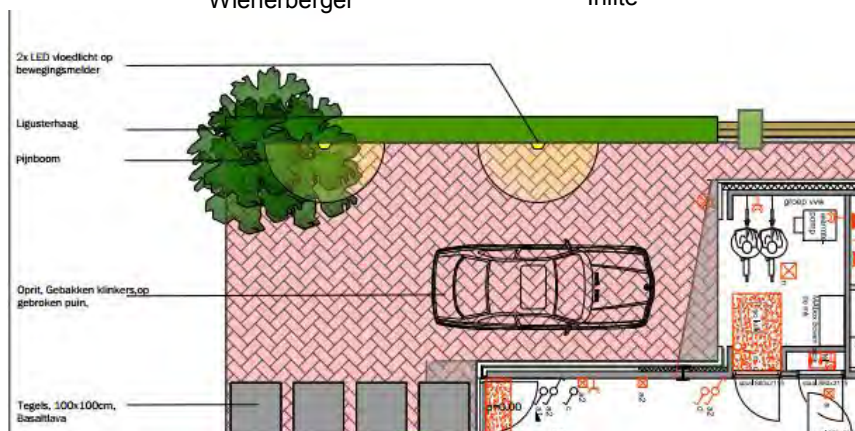
Straatbaksteen Schipperswaard
Wienerberger



Grondspot
Inlite

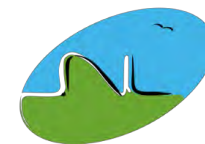


Classic en Compact Haag
Greenwall



De Geosteen
MBI

De Levende Tuin - voortuin



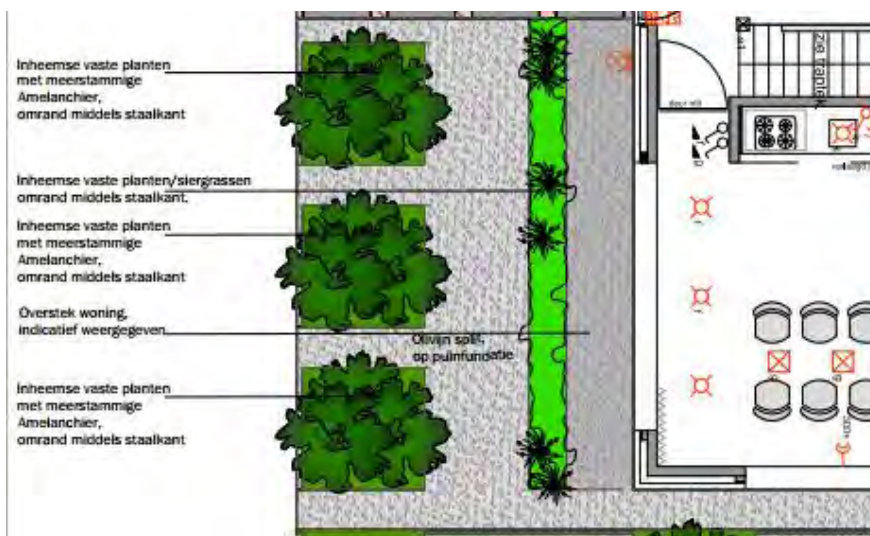
Meerstammige bomen
 Boomkwekerij Ebben



Green to Colour-concept
 Griffioen Wassenaar



Prairie Garden®
 Lageschaar



Cortenstaal - borderrand
 A+ Concepts



Olivijn halfverharding
 Greensand

De Levende Tuin - achtertuin



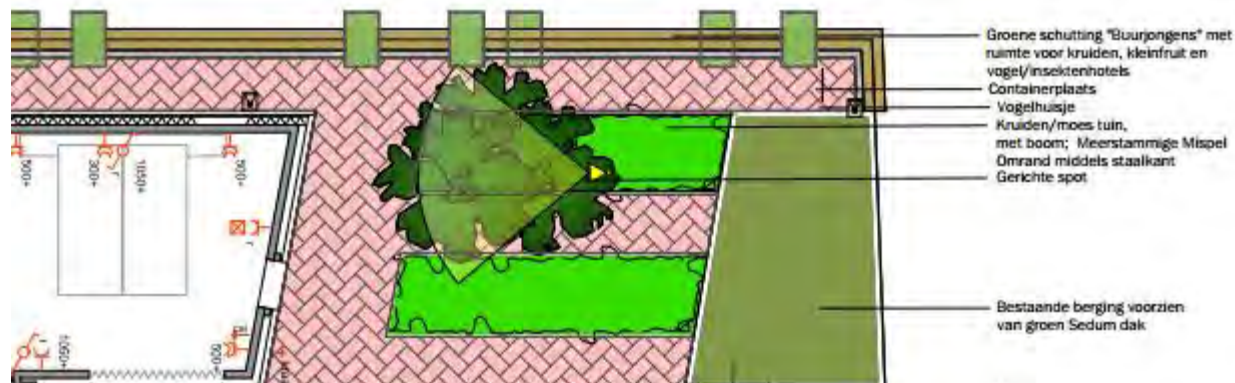
Schutting
De Buurjongens



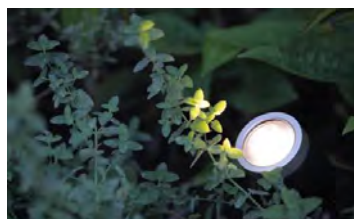
Grindschutting
Gard & Care



Meerstammige bomen
Boomkwekerij Ebben



Dakgroen Sedummixmat
Zinco



Grondspot
Inlite

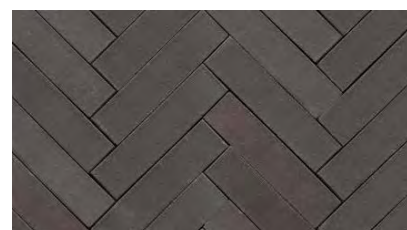


Cortenstaal - borderrand
A+ Concepts

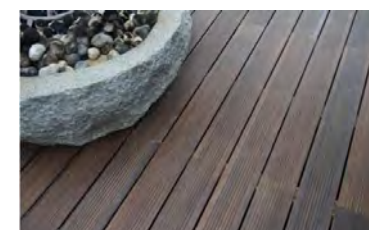
De Levende Tuin - achtertuin



Geosensa
MBI



Straatbaksteen Heteren
Wienerberger



Bamboo X - treme
Moso International



Green to Colour-concept
Griffioen Wassenaar



- Druivenstruik tegen berging
- Tegels, 100x100cm, antraciet Basaltlava
- Siergras; Beschampsia ces. 'Goldschleier'
- Bodembedekker; Tiarella cordifolia
- Bloembel; Allium giganteum
- Vlonderterras, Douglas Zitbank uit gevlochten wilgentenen
- Stalen vuurschaal
- Terras, MBI GeoSensa op gebroken quin, omrand middels staalkant



Bank van wilgentenen
De Vlechterij



Meubilair
Grijsen



Cortenstaal - vuurschaal
A+ Concepts

De Levende Tuin - achtertuin



Staande lampen
Inlite



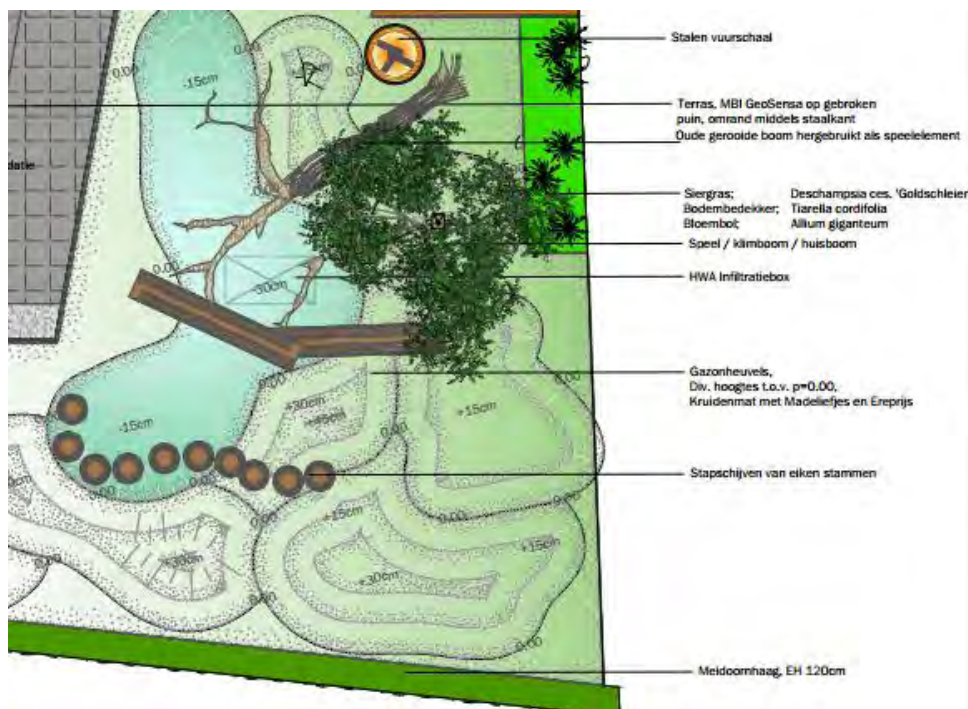
Bloembollenmengsel
JUB Holland



Zwemvijver
Biotop Benelux



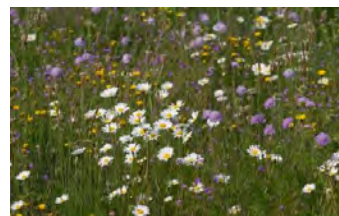
Drijvende zonnepanelen
Terra Nova



De Levende Tuin - achtertuin



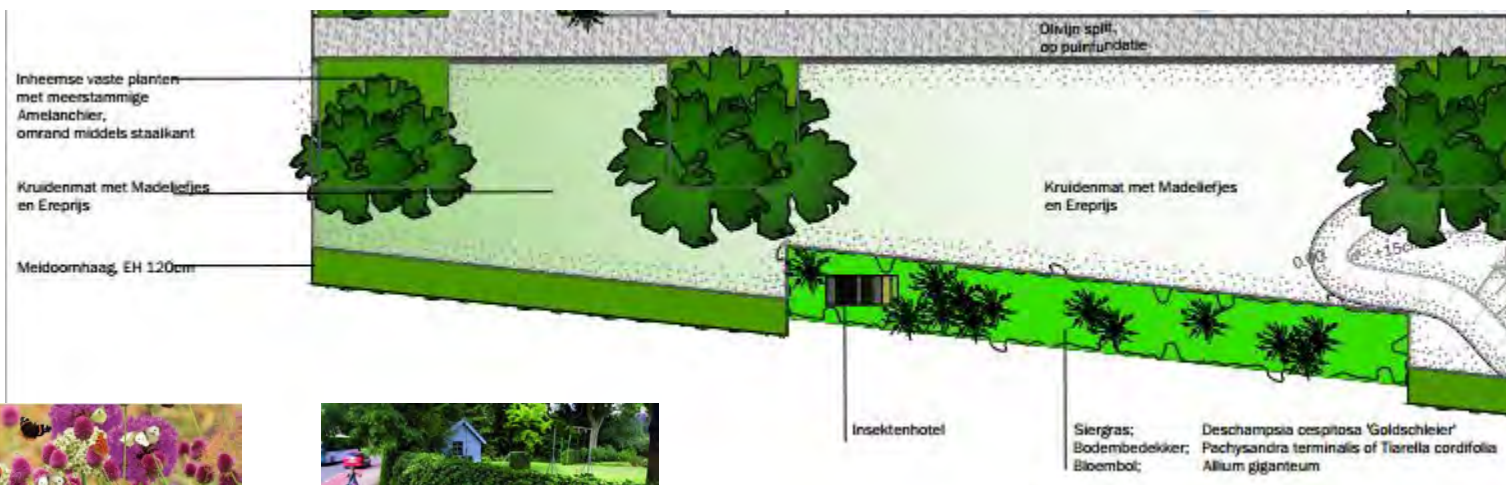
Olivijn halfverharding
Greensand



Wilde plantenzaden
Cruydt Hoek



Insectenhotel
Heijderhof



Bloembollenmengsel
JUB Holland



Classic en Compact Haag
Greenwall

Behoeftte aan kennis, transparantie en meetbare duurzaamheid



NL Greenlabel

Handboek Duurzame Buitenruimte

Tweede editie - 2014



www.nlgreenlabel.nl



NL Greenlabel

Voor een levende en duurzame buitenruimte!

www.nlgreenlabel.nl



SPARREN VOOR DUURZAAM LEVEN

LOREWIJK HOEKSTRA VS MICO WISSING

OPENBAAR

Openbaar, de meest gebruikte buitenruimte, wordt vaak als 'openbaar' gezien. Het is een belangrijk onderdeel van de leefomgeving en kan veel bijdragen aan de kwaliteit van de leefomgeving. Het is belangrijk om te weten dat openbaar ook kan betekenen dat de buitenruimte openbaar is voor iedereen. Het is belangrijk om te weten dat openbaar ook kan betekenen dat de buitenruimte openbaar is voor iedereen.

Wijk

Wijk, de meest gebruikte buitenruimte, wordt vaak als 'openbaar' gezien. Het is een belangrijk onderdeel van de leefomgeving en kan veel bijdragen aan de kwaliteit van de leefomgeving. Het is belangrijk om te weten dat openbaar ook kan betekenen dat de buitenruimte openbaar is voor iedereen. Het is belangrijk om te weten dat openbaar ook kan betekenen dat de buitenruimte openbaar is voor iedereen.

Schoonheid

Schoonheid, de meest gebruikte buitenruimte, wordt vaak als 'openbaar' gezien. Het is een belangrijk onderdeel van de leefomgeving en kan veel bijdragen aan de kwaliteit van de leefomgeving. Het is belangrijk om te weten dat openbaar ook kan betekenen dat de buitenruimte openbaar is voor iedereen. Het is belangrijk om te weten dat openbaar ook kan betekenen dat de buitenruimte openbaar is voor iedereen.

Bosk

Bosk, de meest gebruikte buitenruimte, wordt vaak als 'openbaar' gezien. Het is een belangrijk onderdeel van de leefomgeving en kan veel bijdragen aan de kwaliteit van de leefomgeving. Het is belangrijk om te weten dat openbaar ook kan betekenen dat de buitenruimte openbaar is voor iedereen. Het is belangrijk om te weten dat openbaar ook kan betekenen dat de buitenruimte openbaar is voor iedereen.

NL Greenlabel

Voor een levende duurzame buitenruimte



Meetbaar maken duurzaamheid

Paspoort producten / materialen (indicatoren)

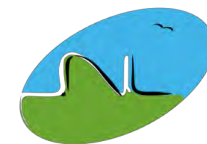
- Re- / upcyclebaar
- Niet toxisch / vervuilend (ook in productieproces)
- Herkomst (regionaal / lokaal)
- Biologisch afbreekbaar
- Ecologische footprint (milieubelasting)
- Energiewaarde
- Het product kan terug (naar de leverancier)
- Biodiversiteit
- Klimaatbestendig

Gebiedslabel (indicatoren)

- Ontwerp, aanleg en onderhoud
- Producten en materialen
- Energie en klimaat
- Bodem en water
- Biodiversiteit
- Relatie mens & omgeving
- Borging



Green Deals I, II & III



Green Deal I:

Duurzaamheidspaspoort Producten & Materialen

Green Deal II:

Duurzaamheidspaspoort NL Greenlabel Gebiedslabel

- ✓ Bewustwordingscampagne
- ✓ Lesprogramma incl. branchecertificaat
- ✓ Voorlichtingsprogramma voor diverse o's

Green Deal III:

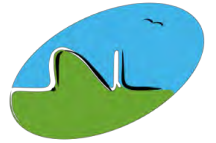
1.000 hectare Nieuwe Stedelijke Natuur

Looptijd: 2015 (zomer) t/m 2017

Betrokken partijen: VNG, De Vlinderstichting, Regelink Ecologie & Landschap, VHG, NL Greenlabel, Platform 31/TEEB Stad



Groen in de buitenruimte



WONEN



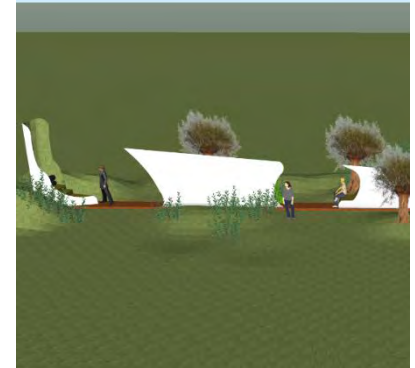
EDUCATIE



ENERGIE



INNOVATIE



WERKEN



ONTSPANNEN / BEWEGEN



RECREATIE / TOERISME



ZORG / WELZIJN



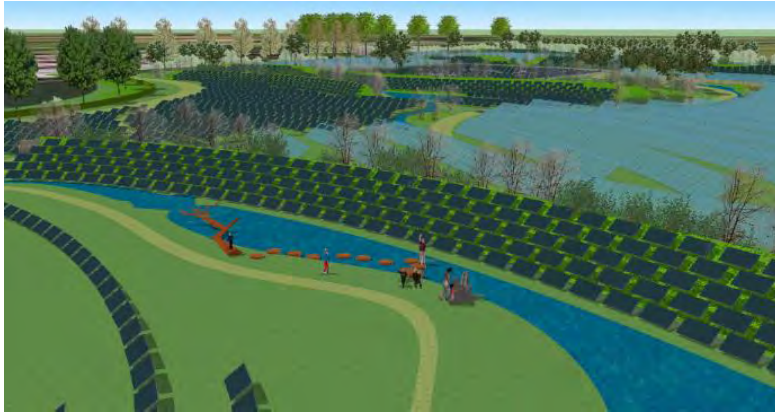
Plantsoensingel Noord - 's Heerenberg



Basisschool - Megchelen



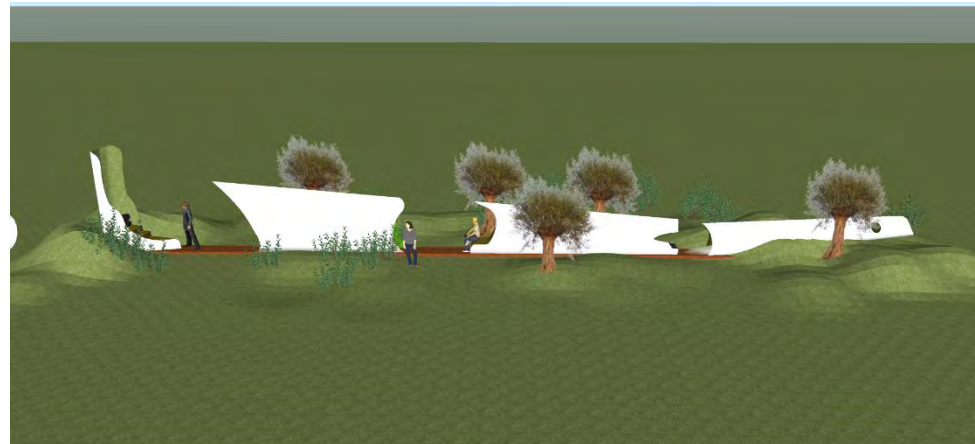
NL Solarpark 'De Kwekerij' – Hengelo GLD



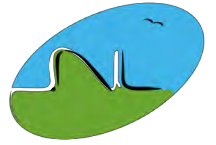
NL Solarpark 'De Kwekerij' – Hengelo GLD



Innovatie - Wind of Change



Waterschap Rijn IJssel - Doetinchem



Waterschap Rijn IJssel - Doetinchem



Wonion Beltmancomplex - Uift



Kramp - Varsseveld



NL Greenlabel

Duurzaamheidspaspoort

Kramp Nederland B.V.

KRAMP

Categorie: **Duurzame buitenruimte**
 Royal HaskoningDHV heeft het plan beoordeeld op:

1. Ontwerp, aanleg en onderhoud
2. Producten en materialen
3. Energie en klimaat
4. Bodem en water
5. Biodiversiteit
6. Relatie mens en omgeving
7. Borging

Op basis van de beoordeling in combinatie met expert judgement door specialisten, kent Royal HaskoningDHV het onderstaande label toe aan dit plan:

NL Greenlabel A

Deze duurzaamheidsscore is geldig van 14 oktober 2015 tot 13 oktober 2018
 (onder de voorwaarde van jaarlijkse hercontrole)

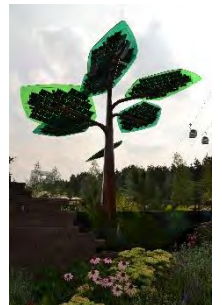
Amersfoort, 14 oktober 2015

Logos: vhg, Royal HaskoningDHV, Green Deal

Stadstuin Amphionpark - Doetinchem



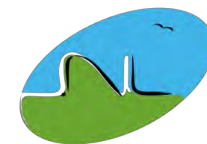
Floriade – Venlo 2012



Dorpspark De Bleijke - Hengelo GLD

Samenwerking Water West-Brabant

Bergen op Zoom - Halderberge - Moerdijk - Roosendaal - Steenbergen - Woensdrecht - Waterschap Brabantse Delta



NL Greenlabel

Duurzaamheidspaspoort

"Dorpspark De Bleijke"

cool nature concept

Categorie: **Duurzame buitenruimte**
 Partner: **Dorpspark De Bleijke**
 Royal HaskoningDHV heeft het plan beoordeeld op:

1. Ontwerp
2. Grondbalans
3. Materiaalgebruik
4. Uitvoering
5. Onderhoud
6. Energie
7. Milieu
8. Biodiversiteitsbevordering

Op basis van de beoordeling in combinatie met expert judgement door specialisten, kent Royal HaskoningDHV het onderstaande label toe aan dit product:

NL Greenlabel A

Duurzaamheidsscore vsn duurzame buitenruimtes
 Geldig van 1 juli 2013 tot 1 juli 2016 (onder de voorwaarde van jaarlijkse hercertificatie)

Amsterdam, 1 juli 2013

Royal HaskoningDHV
 Enhancing Society Together

Green deals
 Samenwerking met lokale overheden

vhg
 Waterschap Brabantse Delta

Azora Den Es - Varsseveld



Azora Den Es - Varsseveld



Slingeland ziekenhuis - Doetinchem



10 DECEMBER 2014 06:00 | 11 DECEMBER 2014
• Nieuwe Slingeland wordt gebouwd op basis van 'healing environment'-principe



Genezende kracht van groen

Het Slingeland Ziekenhuis in Doetinchem doet het andersom. Voor de nieuwbouw is eerst een tuinchitect in de arm genomen. Pas daarna komt een echte architect in beeld.

‘Als je een patiënt wilt behandelen, moet je hem ook behandelen met groen’, zegt Paul Hoving, directeur van het Slingeland Ziekenhuis in Doetinchem. Toch is de laatste jaren de heiligheid van groen verloren gegaan. ‘Het is nu vooral een kwestie van groen in de omgeving van de patiënt’, zegt Hoving. ‘Het groen moet dicht bij de patiënt zijn, niet op een afstand. Het moet een onderdeel zijn van de omgeving van de patiënt.’

Het Slingeland Ziekenhuis in Doetinchem wil een nieuw ziekenhuis bouwen dat anders is. Het ziekenhuis wil een plek waar de patiënt kan zijn, niet alleen een plek waar de patiënt wordt behandeld. Het ziekenhuis wil een plek waar de patiënt kan zijn, niet alleen een plek waar de patiënt wordt behandeld. Het ziekenhuis wil een plek waar de patiënt kan zijn, niet alleen een plek waar de patiënt wordt behandeld.

120 Het Slingeland Ziekenhuis in Doetinchem wil een nieuw ziekenhuis bouwen dat anders is. Het ziekenhuis wil een plek waar de patiënt kan zijn, niet alleen een plek waar de patiënt wordt behandeld. Het ziekenhuis wil een plek waar de patiënt kan zijn, niet alleen een plek waar de patiënt wordt behandeld.

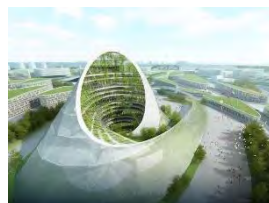
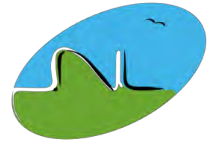
Doetinchems laboratorium failliet
 Het Doetinchems laboratorium is failliet verklaard. Het laboratorium is failliet verklaard. Het laboratorium is failliet verklaard. Het laboratorium is failliet verklaard.

landwinkel
 De Verse Kern
 GRATIS Entree
 GRATIS Entree

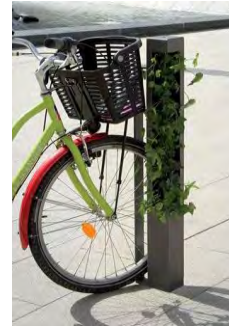
Groene kas Tergooi- Blaricum



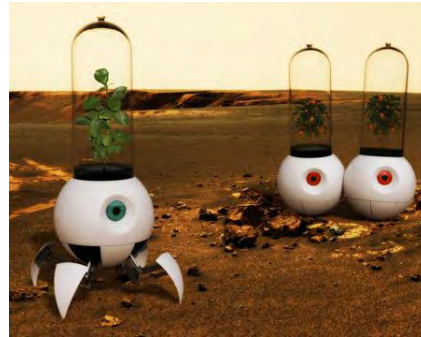
Groene inspiratie



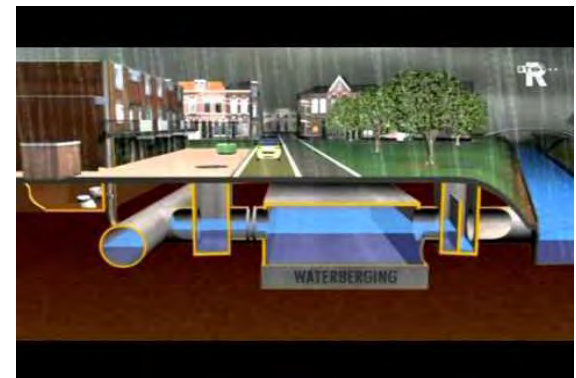
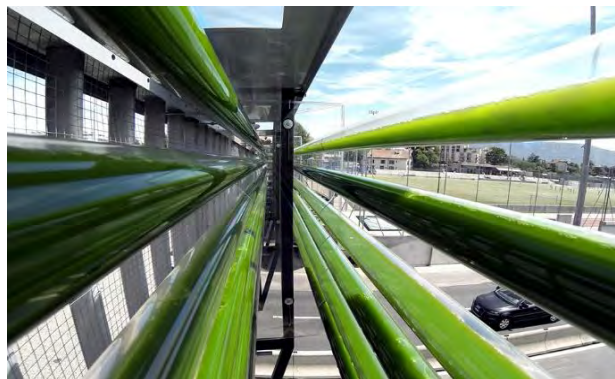
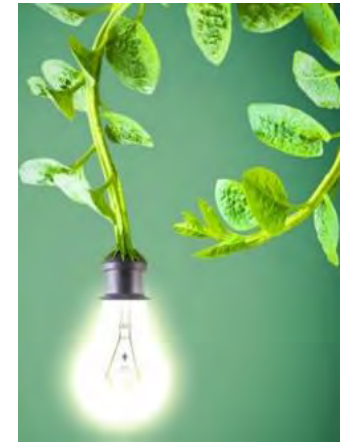
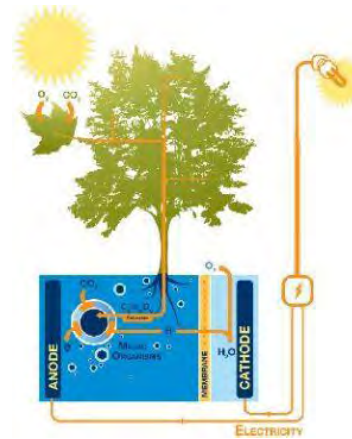
Groene inspiratie



Groene Innovatie



Groen - Energie/water

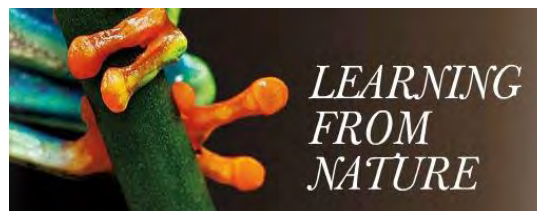
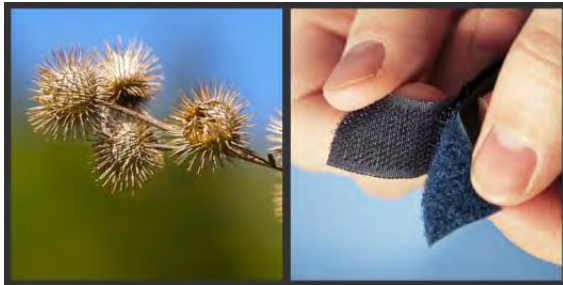


Biomimicry

Sustainable innovation inspired by nature

Samenwerking Water West-Brabant

Bergen op Zoom - Halderberge - Moerdijk - Roosendaal - Steenbergen - Woensdrecht - Waterschap Brabantse Delta



Biomimicry

Sustainable innovation inspired by nature

Samenwerking Water West-Brabant

Bergen op Zoom - Halderberge - Moerdijk - Roosendaal - Steenbergen - Woensdrecht - Waterschap Brabantse Delta



Biomimicry

Sustainable innovation inspired by nature

Samenwerking Water West-Brabant

Bergen op Zoom - Halderberge - Moerdijk - Roosendaal - Steenbergen - Woensdrecht - Waterschap Brabantse Delta



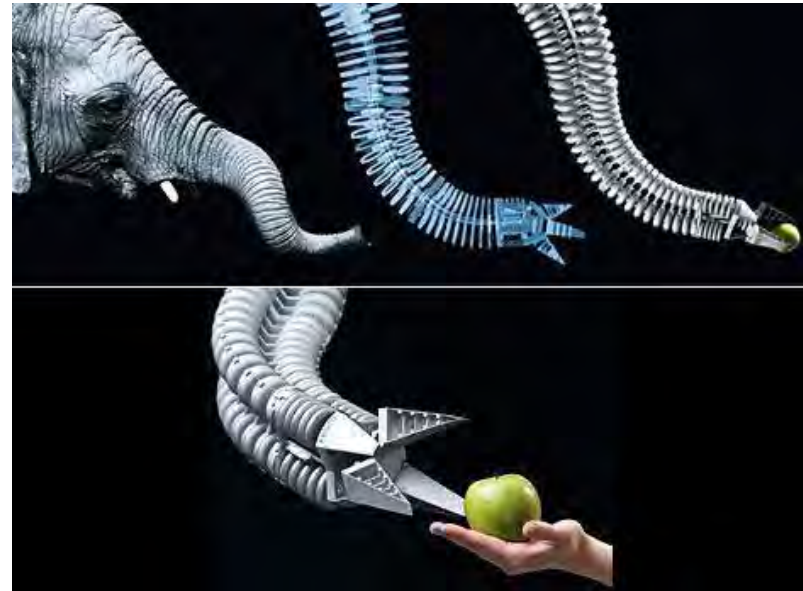
Biomimicry
Morpho butterflies

structural colour
Dyes-free colour
light on butterfly wing
create colours without
dyeing process & pigment

super-hydrophobic
Water-repellent
super-hydrophobicity surface
structure of the wing makes
it water-repellent

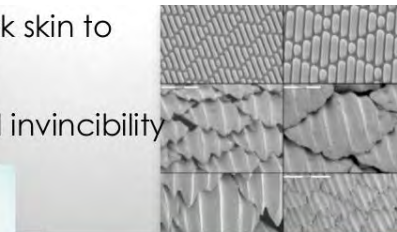
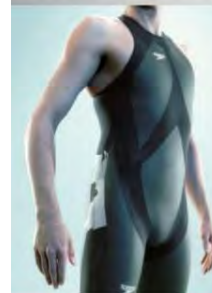
butterfly wings

butterfly wings
surface structure



Imitating shark skin to
reduce drag

anti-bacterial invincibility









Solar tubes

Groenwand met logo

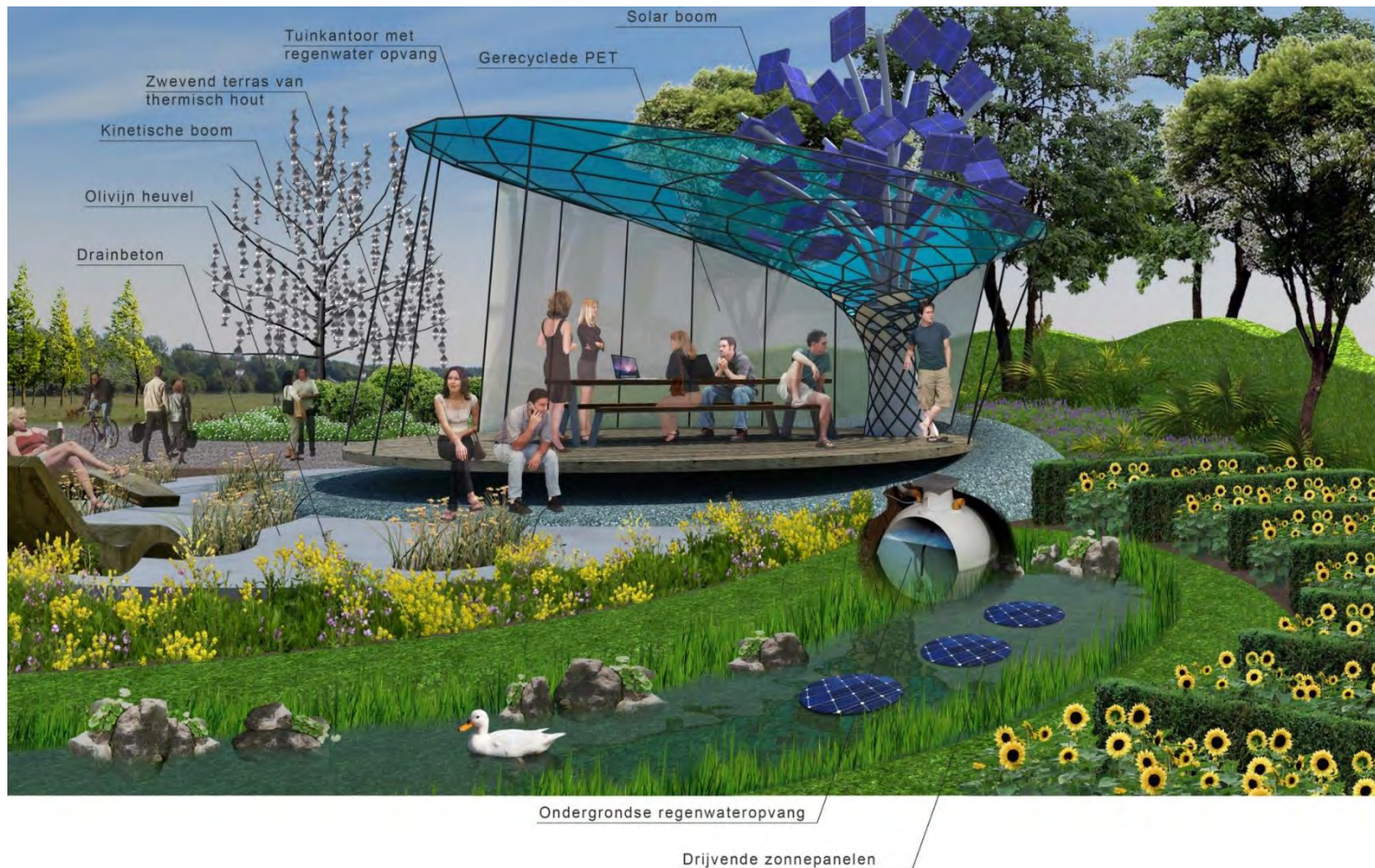
Olivijn terras

Wind aangedreven
LED lamp

Biolamp met algen

buitenkantoor

Energie opwekkende
vloer



Travelling Ecodome

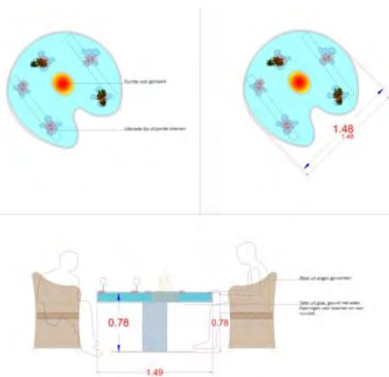
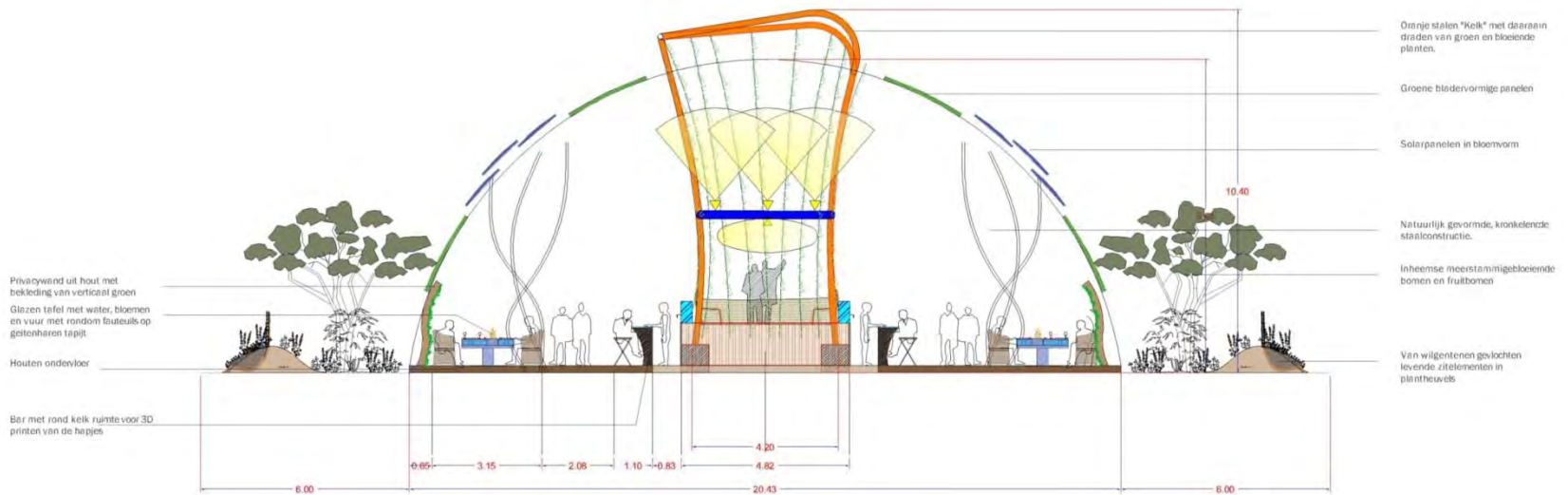
“Innovatief en visionair groen”



**THE DUTCH
SUSTAINABLE
URBAN DELTA**

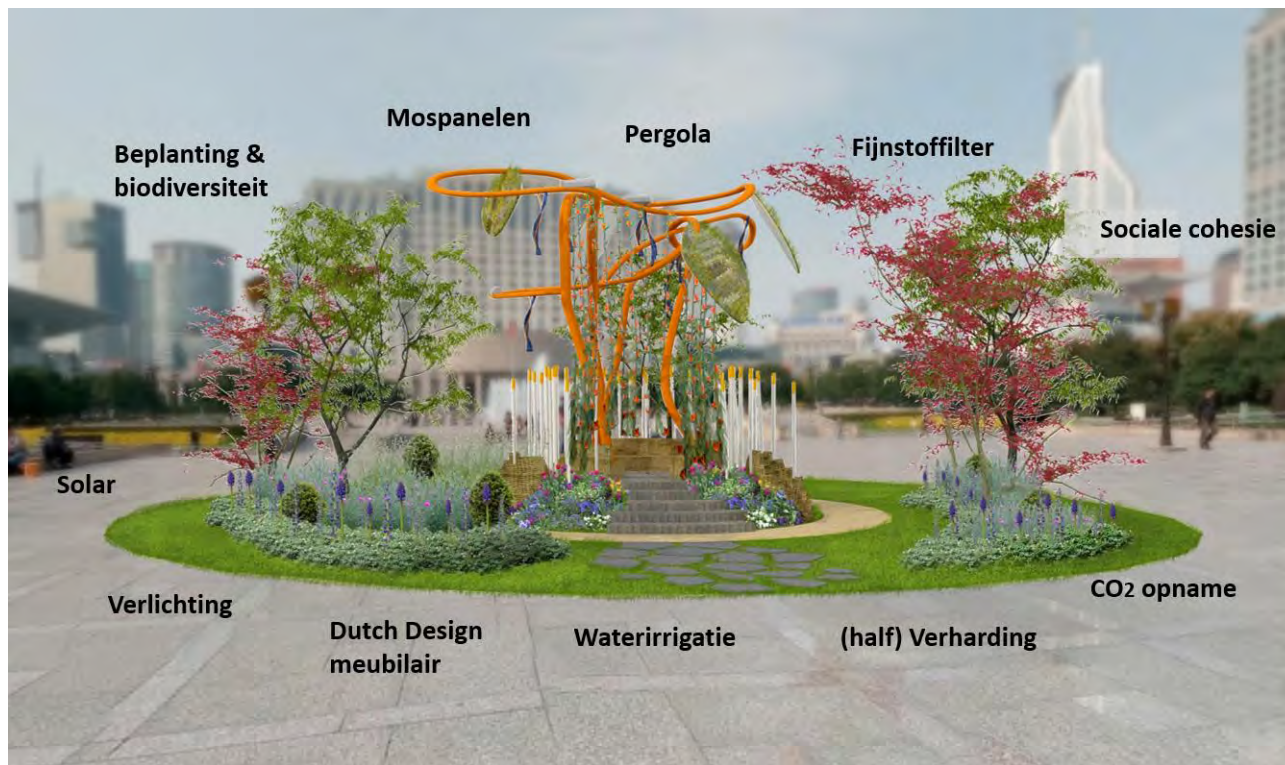
Travelling Ecodome

“Innovatief en visionair groen”

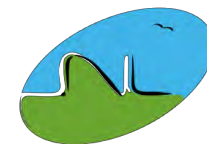


Urban Oasis

Pop-up park van ca. 300 m² voor dichtbevolkte steden met vervuilde lucht



Bedankt voor uw aandacht



Website

www.nlgreenlabel.nl

E-mail

office@nlgreenlabel.nl

Telefoon

088 – 1001 810

